

Frederikssund Lystbådehavn

Tilfredshedsundersøgelse
2014

Bestyrelsens tolkning af undersøgelsen

Fremgang

- Forsat tilfredshed med havnes drift og vedligehold
- Forsat tilfredshed med den service der ydes af havnefoged og bestyrelse
- men ikke så markante fremgange i 2014, som vi så i 2012.

Her kan der forbedres

- Tilfredsheden med masteskure og –faciliteter
- Tilfredsheden med landpladser (formentlig fordi bådene igen står tættere)
- Tilfredsheden med vandpladser
- Tilfredsheden med adgang til EL og vand

Konklusion:

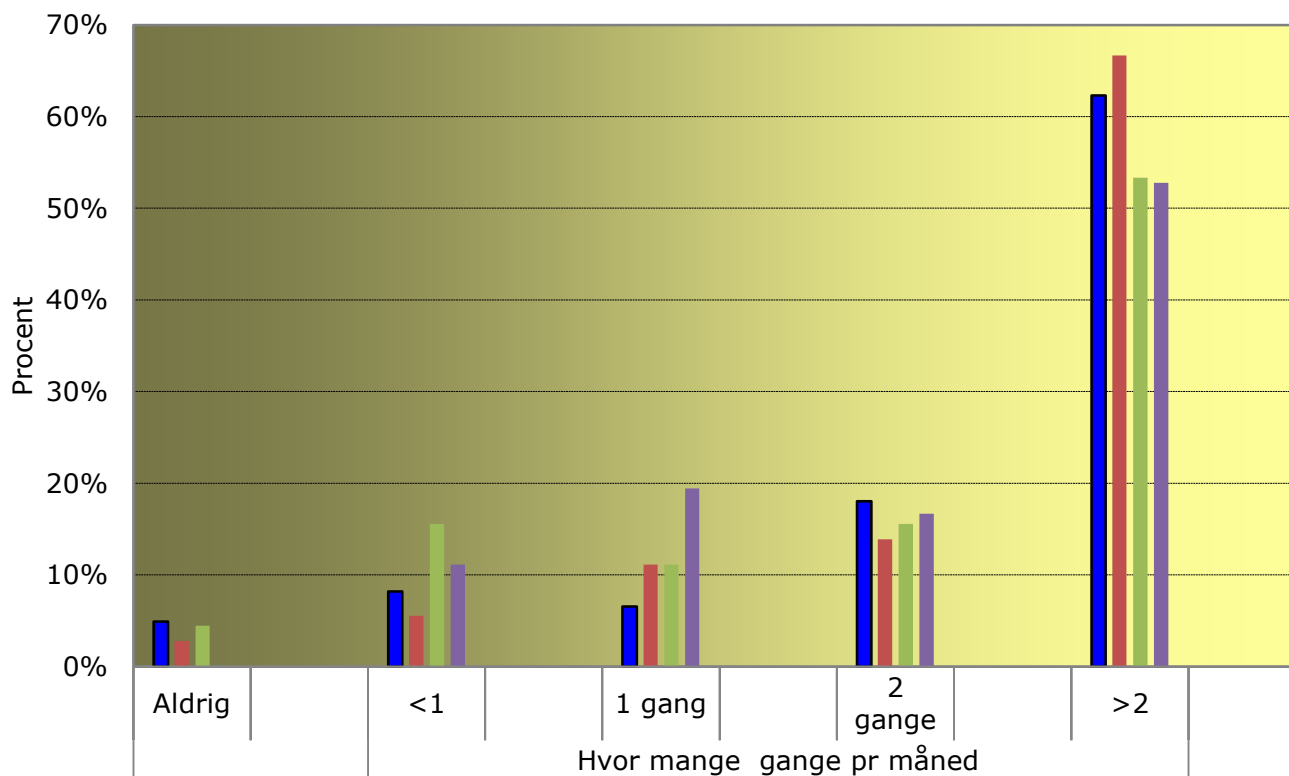
Havnens *daglige drift* vurderes at være fornuftig. Det vi fortsat have den højeste prioritet hos havnefoged og bestyrelse.

Vi vil gøre noget ved masteopbevaringen så alle der har en mast kan få den under tag.

Vi vil forbedre tilfredsheden vedr. vandpladserne ved aktivt at håndtere ønsker om rokeringer.

Hjemmeside

Har du været inde på havnens hjemmeside?



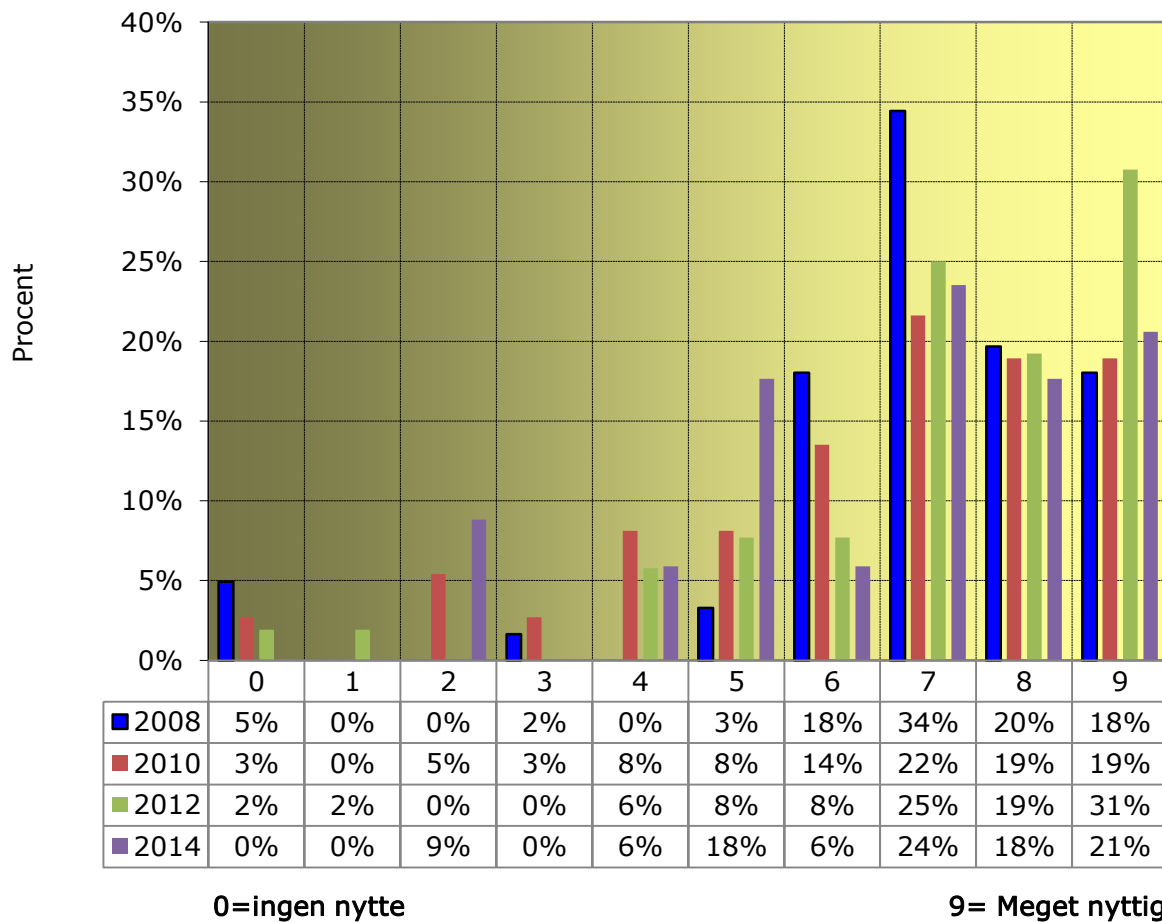
Undersøgelsen baseret på

- 61 besvarelser i 2008
- 37 besvarelser i 2010
- 46 besvarelser i 2012
- 36 besvarelser i 2014

	Hvor mange gange pr måned				
	Aldrig	<1	1 gang	2 gange	>2
■ 2008	5%	8%	7%	18%	62%
■ 2010	3%	6%	11%	14%	67%
■ 2012	4%	16%	11%	16%	53%
■ 2014	0%	11%	19%	17%	53%

Hjemmeside

Hvor nyttig er hjemmesiden ?

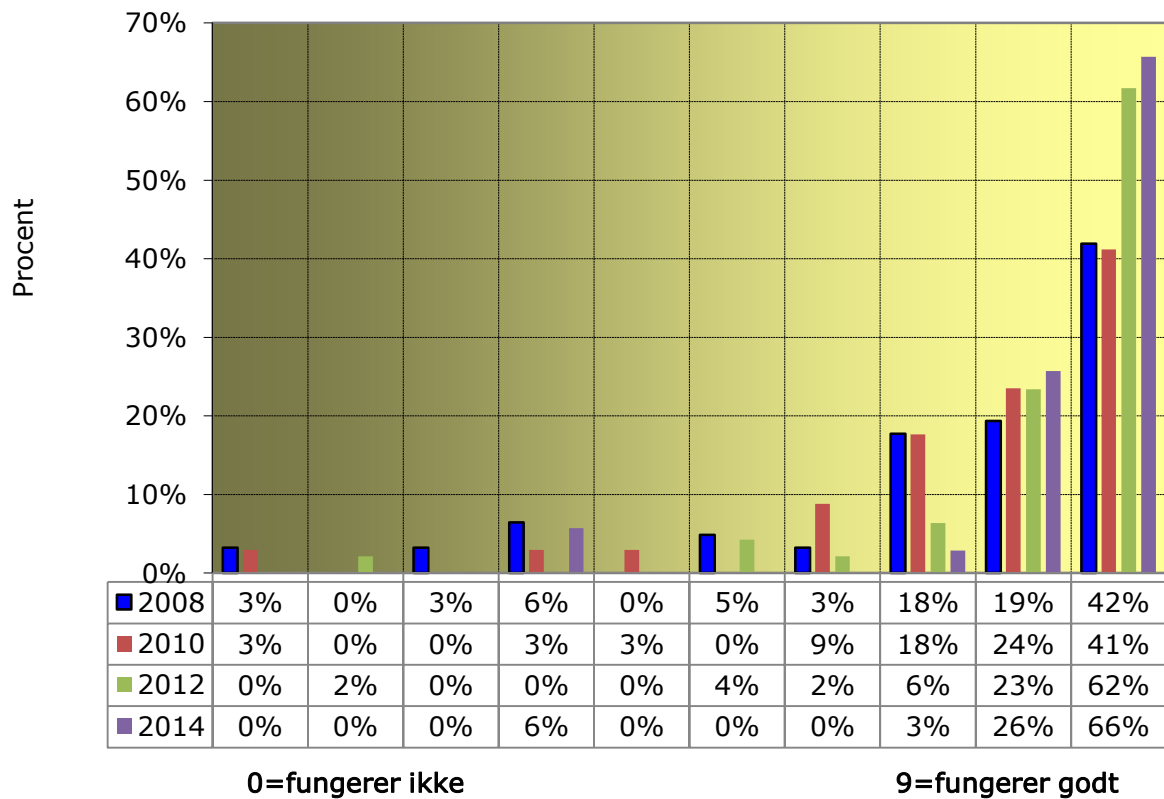


Gennemsnit

- 2008: 6,9
- 2010: 6,5
- 2012: 7,2
- 2014: 6,6
- faldende tendens ?

Hjemmeside

Hvor godt fungerer bestilling af søsætning og optagning på hjemmesiden ?

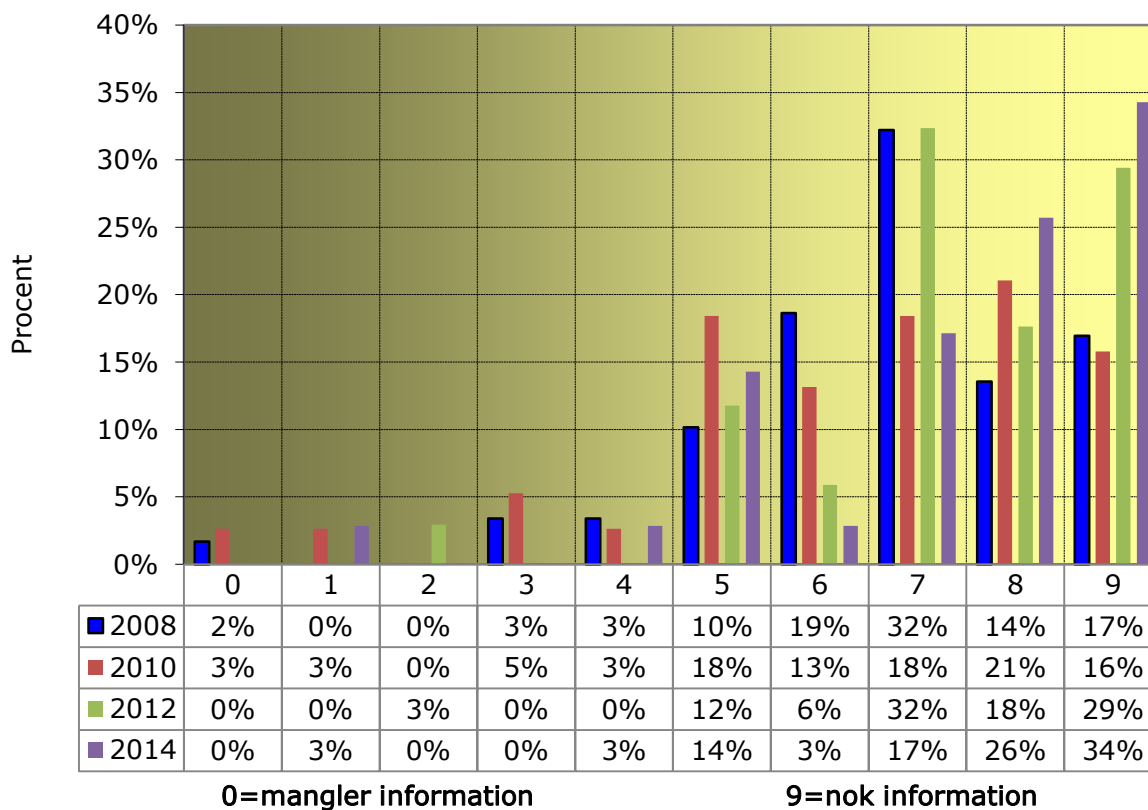


Gennemsnit

- 2008: 7,3
- 2010: 7,6
- 2012: 8,2
- 2014: 8,3

Hjemmeside

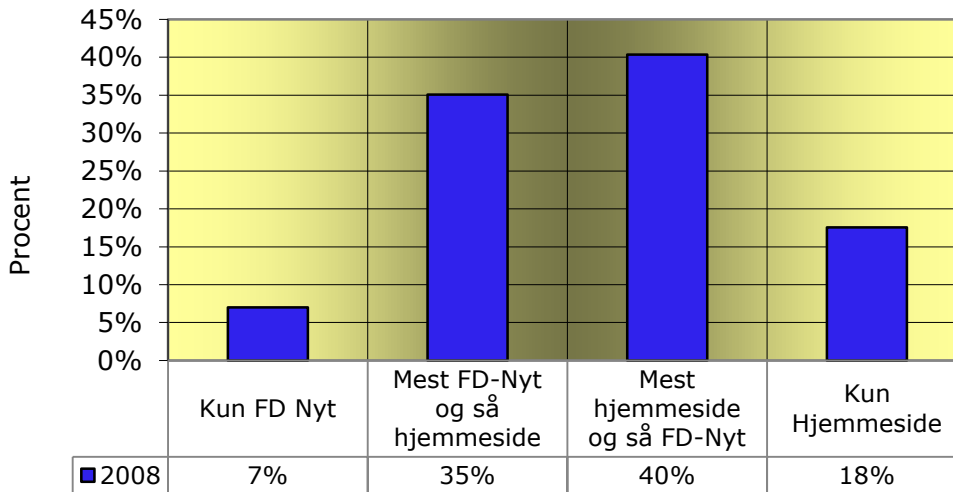
Bliver du informeret nok om det der sker?



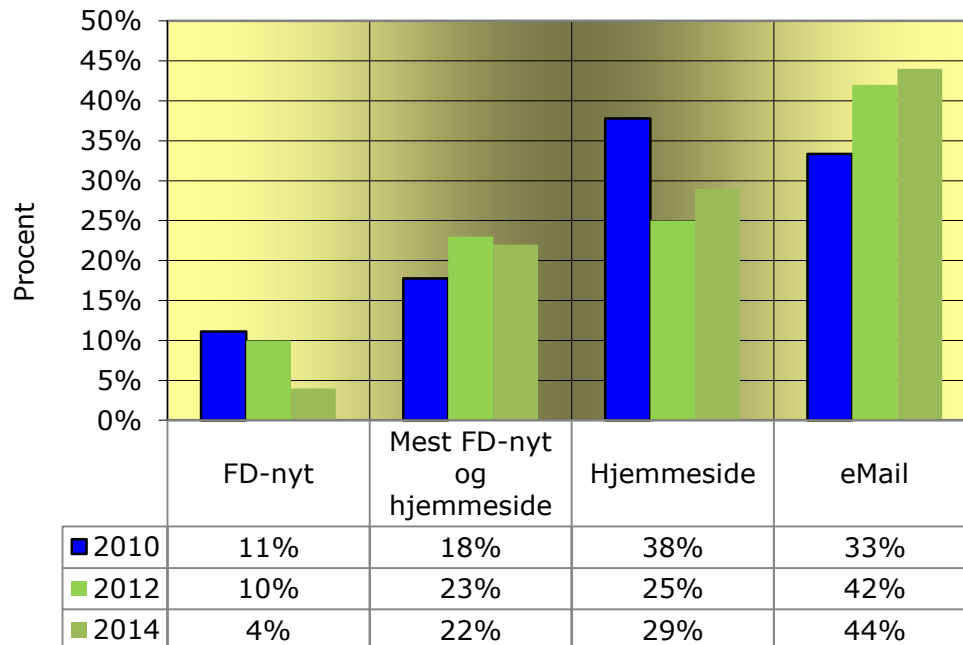
Gennemsnit

- 2008: 6,7
- 2010: 6,4
- 2012: 7,3
- 2014: 7,4

Hvor vil du helst have informationen?



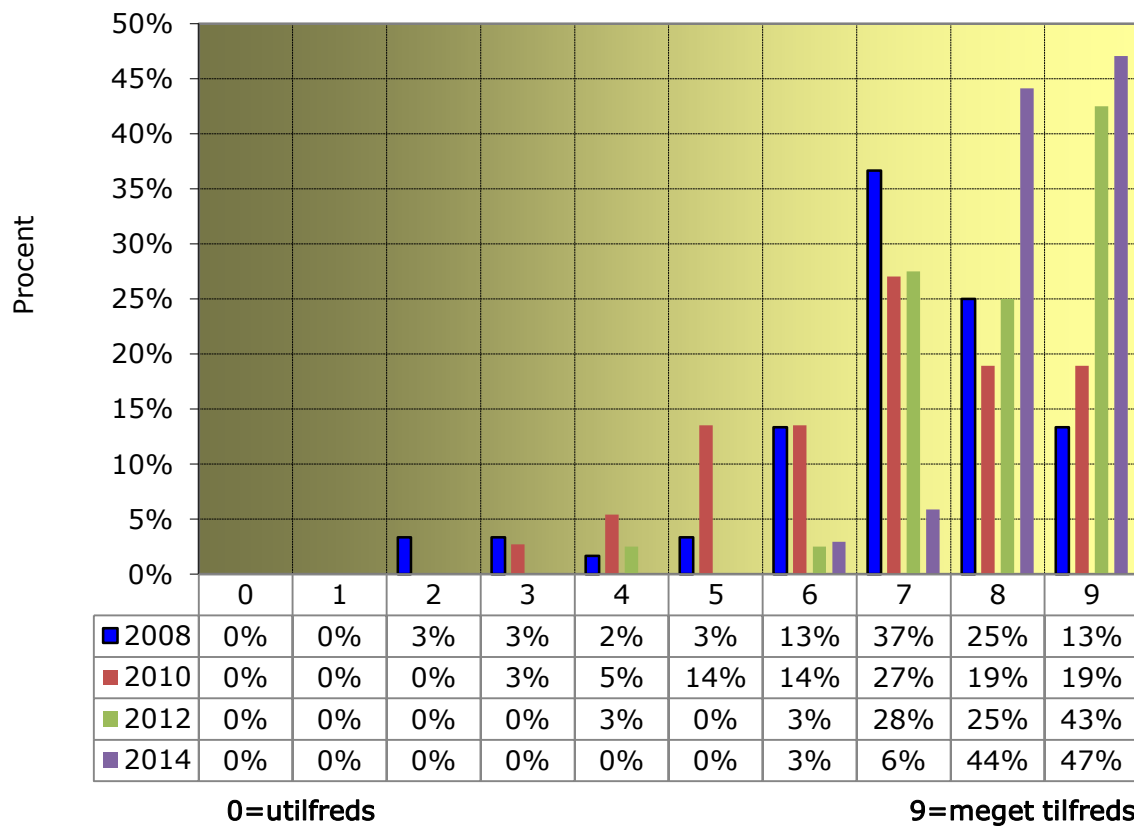
Hvor vil du helst have informationen?



- 2008 og efterfølgende år kan ikke sammenlignes direkte pga. ny formulering.
- E-mail (nyhedsbreve) ser ud til at fungere

Havnen

Hvor tilfreds er du generelt med servicen på havnen?



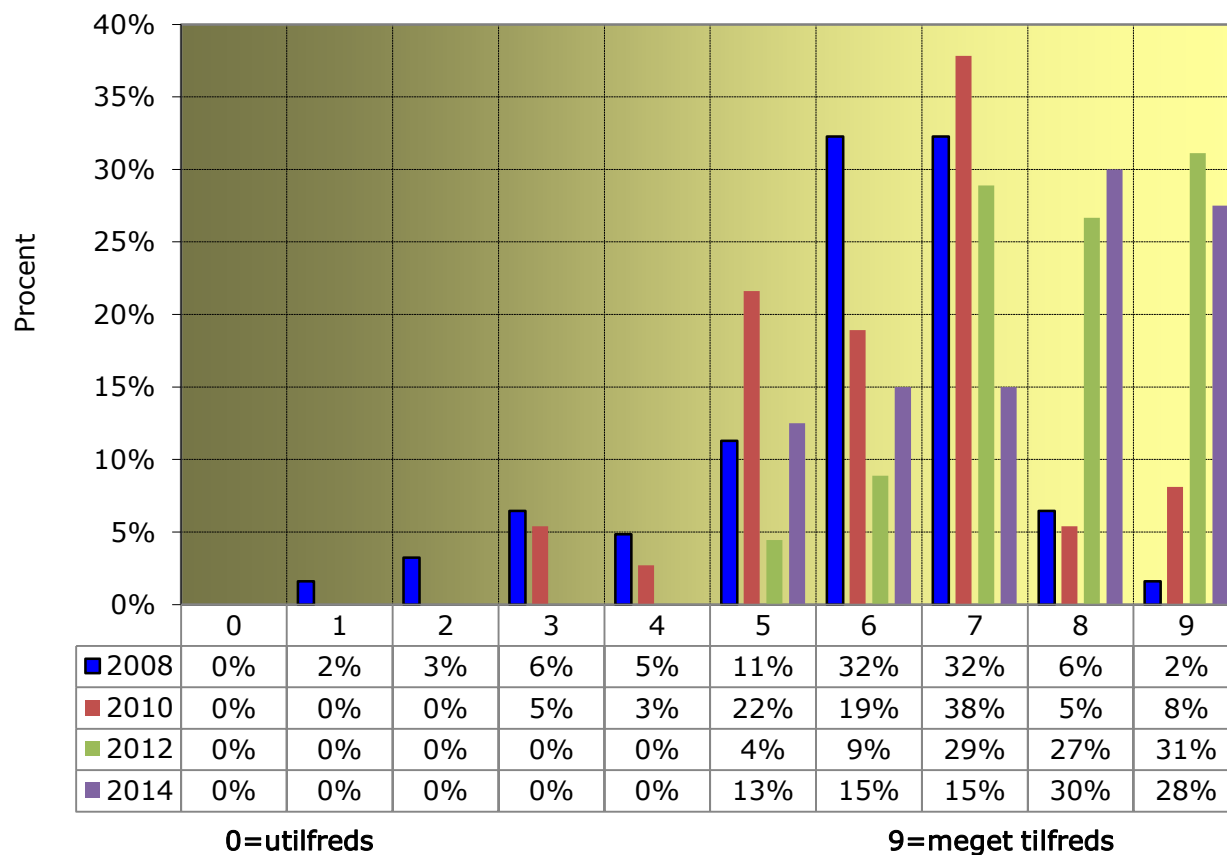
Gennemsnit

- 2008: 7,0
- 2010: 6,9
- 2012: 8,0
- 2014: 8,4

Pænt stigende tendens,
markant stigning siden
2012

Havnen

Hvor tilfreds er du med havnens vedligeholdelse?

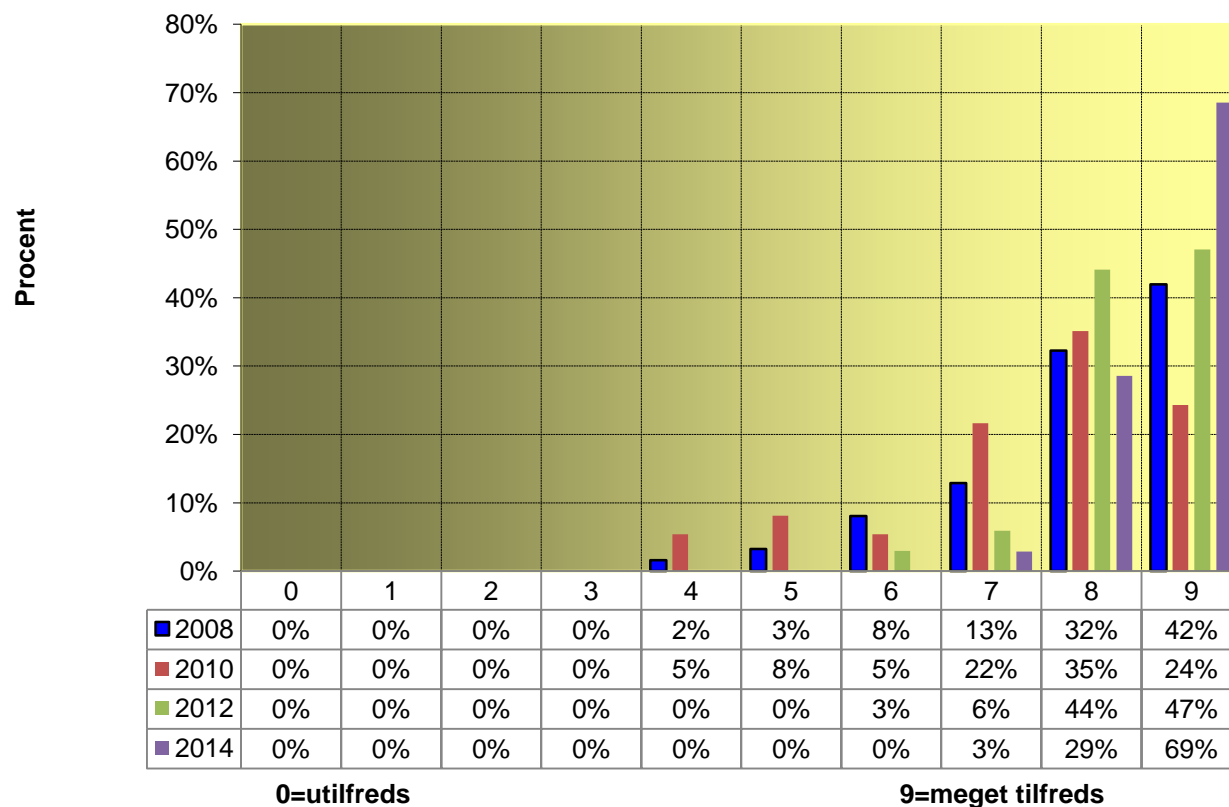


Gennemsnit

- 2008: 5,9
- 2010: 6,3
- 2012: 7,7
- 2014: 7,5

Havnen

Hvor tilfreds er du med havnens assistance ved søsætning?



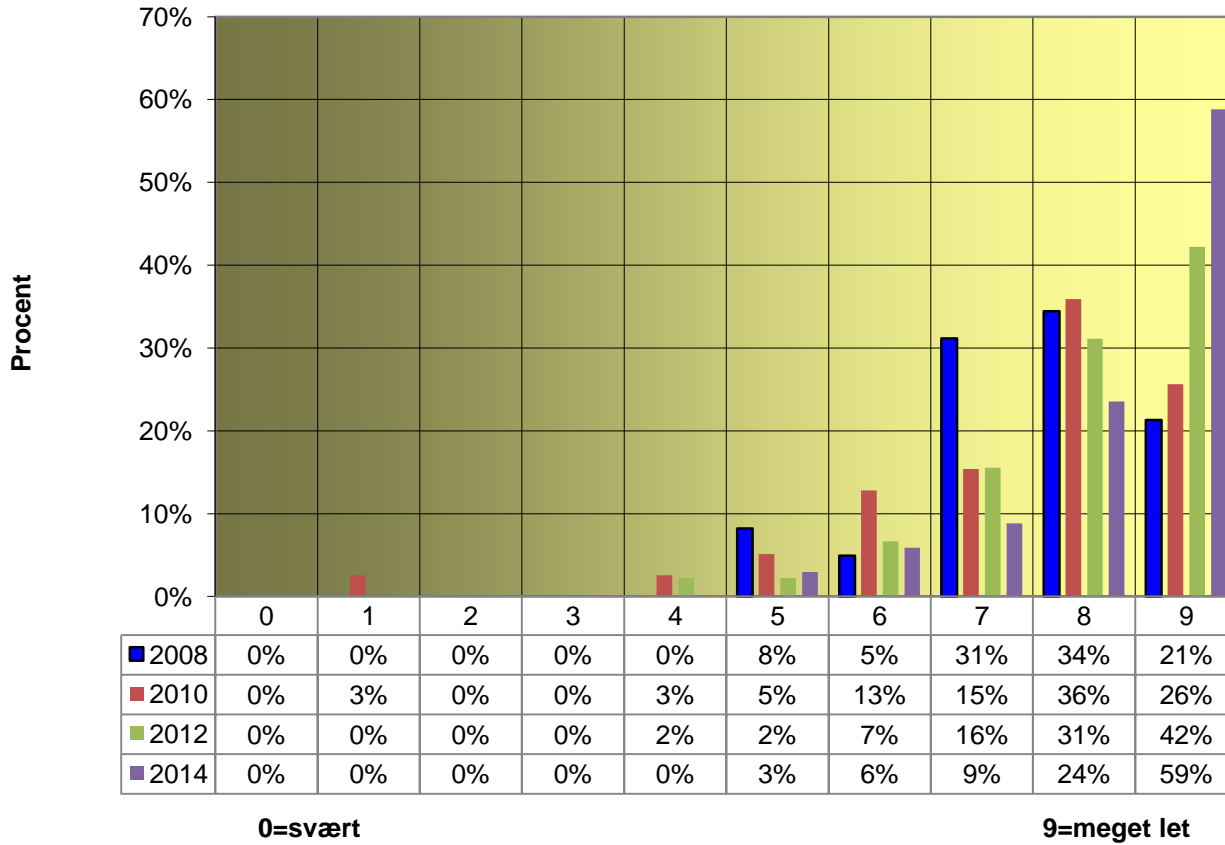
Gennemsnit

- 2008: 8,0
- 2010: 7,5
- 2012: 8,4
- 2014: 8,7

Mere end 2/3 ligger helt i top "!

Havnen

Hvor let er det at komme i kontakt med havnefogeden?

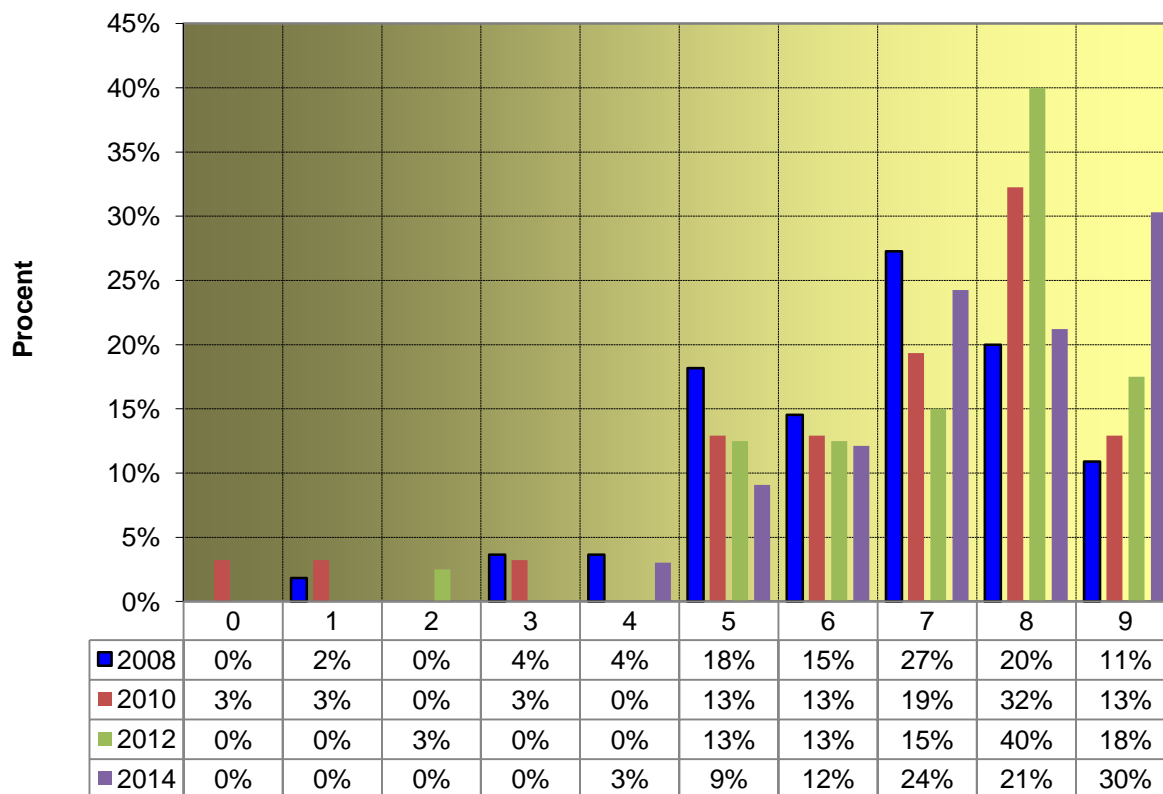


Gennemsnit

- 2008: 7,6
- 2010: 7,4
- 2012: 8,0
- 2014: 8,3

Havnen

Hvor let er det at komme i kontakt med bestyrelsen?



0=svært

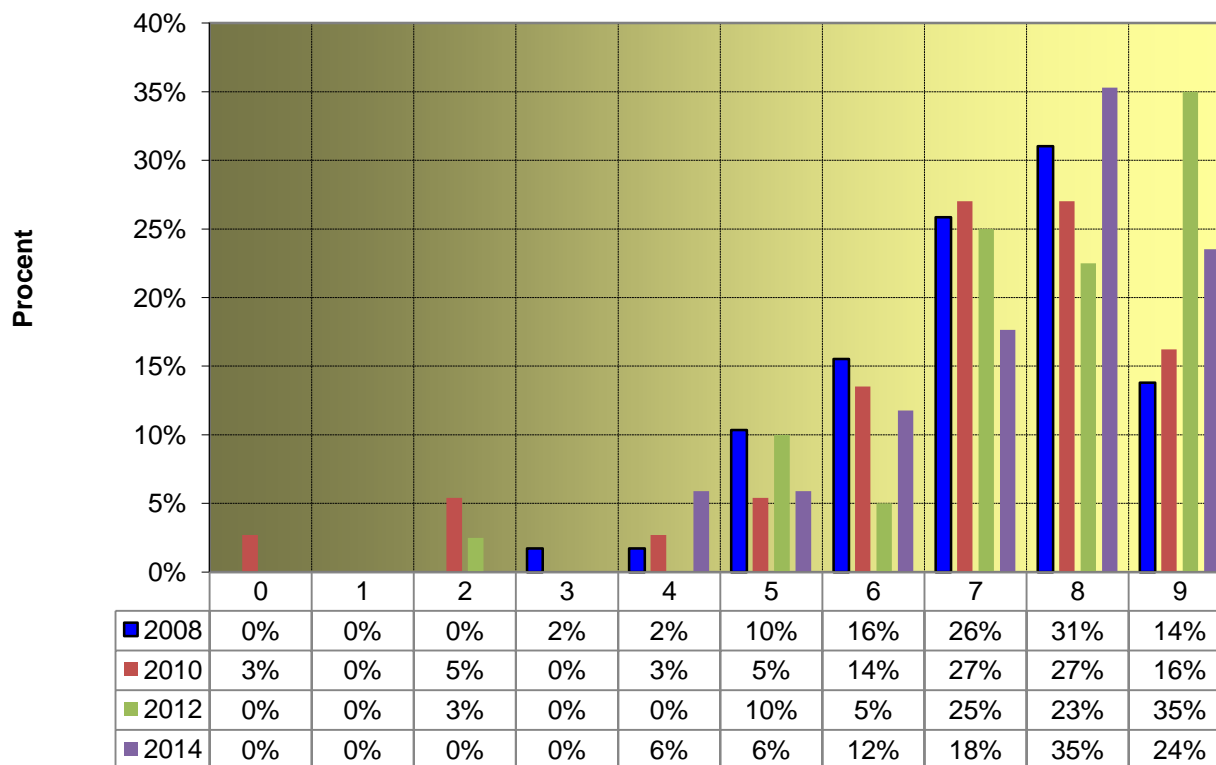
9=meget let

Gennemsnit

- 2008: 6,5
- 2010: 6,6
- 2012: 7,3
- 2014: 7,4

Havnen

Hvor tilfreds er du med havnens administration?



0=utilfreds

9=meget tilfreds

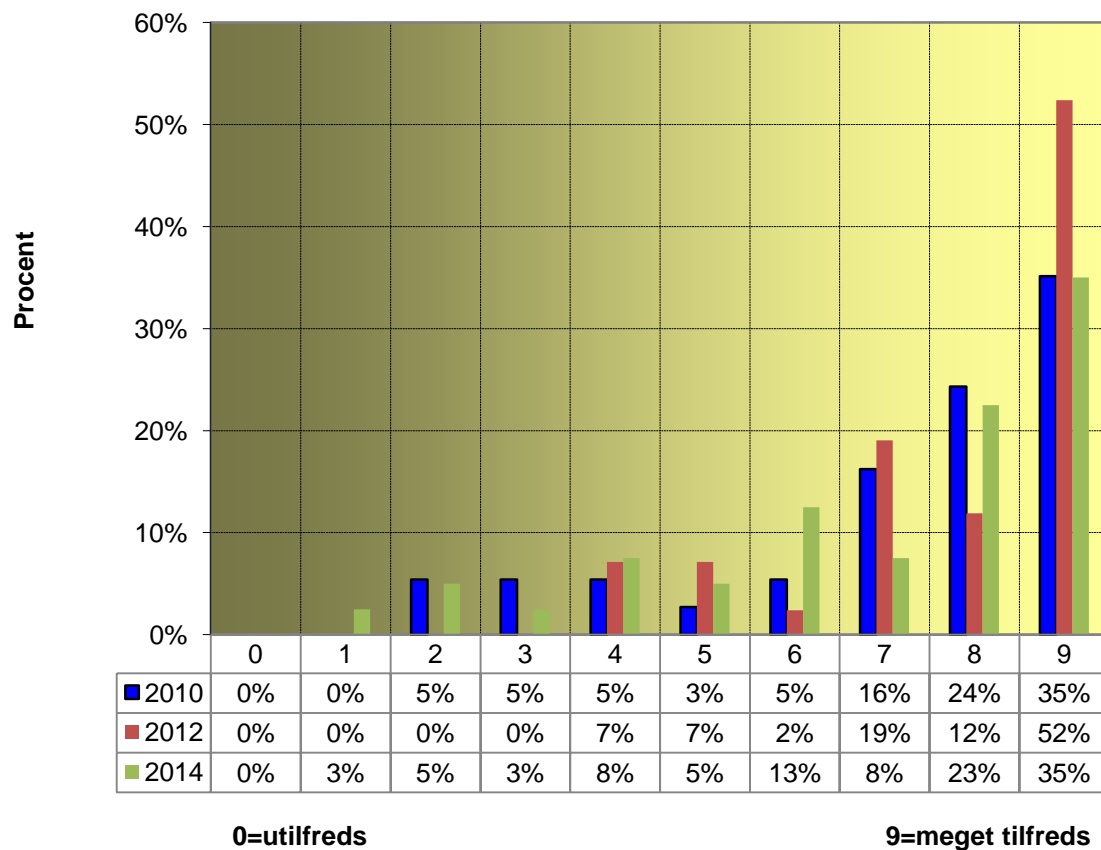
Gennemsnit

- 2008: 7,1
- 2010: 6,8
- 2012: 7,6
- 2014: 7,4

... færre helt i top.
Hvorfor mon?

Havnen

Hvor tilfreds er du med din nuværende vandplads?



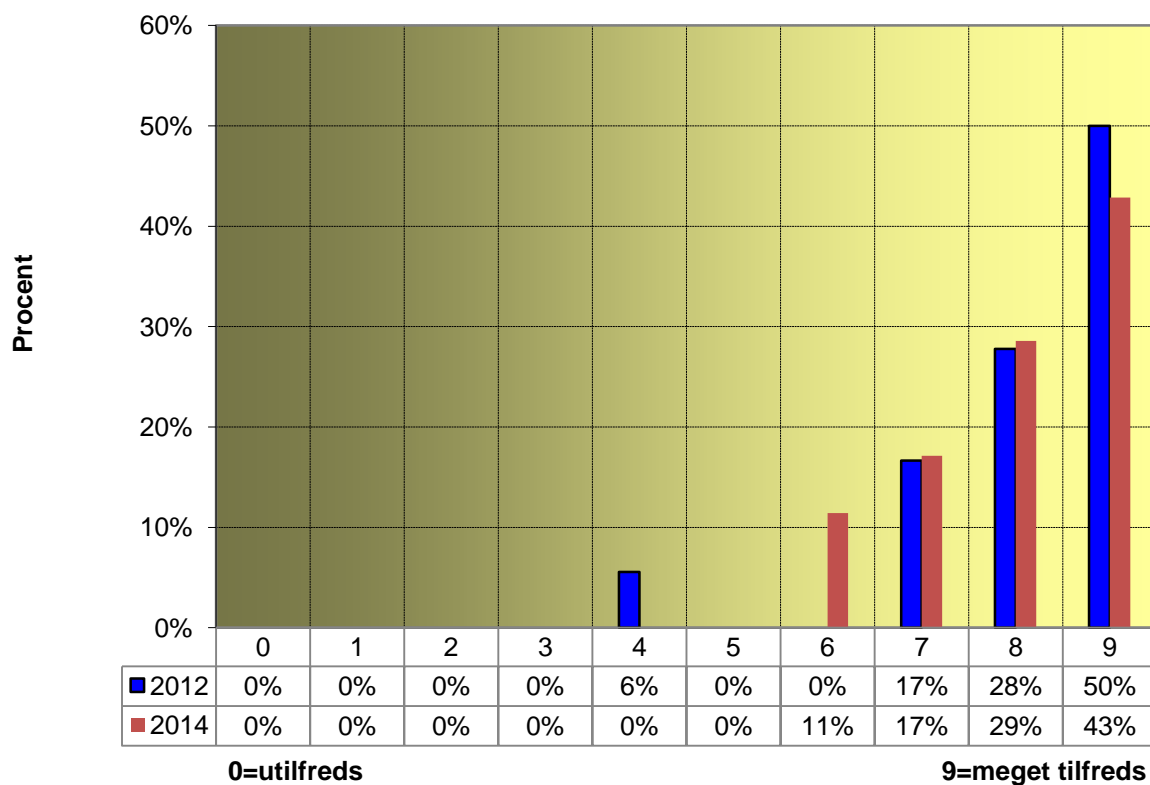
Gennemsnit

- 2010: 7,2
- 2012: 7,8
- 2014: 7,0

Et markant fald de sidste år.

Havnen

Hvor tilfreds er du med havnens grej til søsætning og optagning?



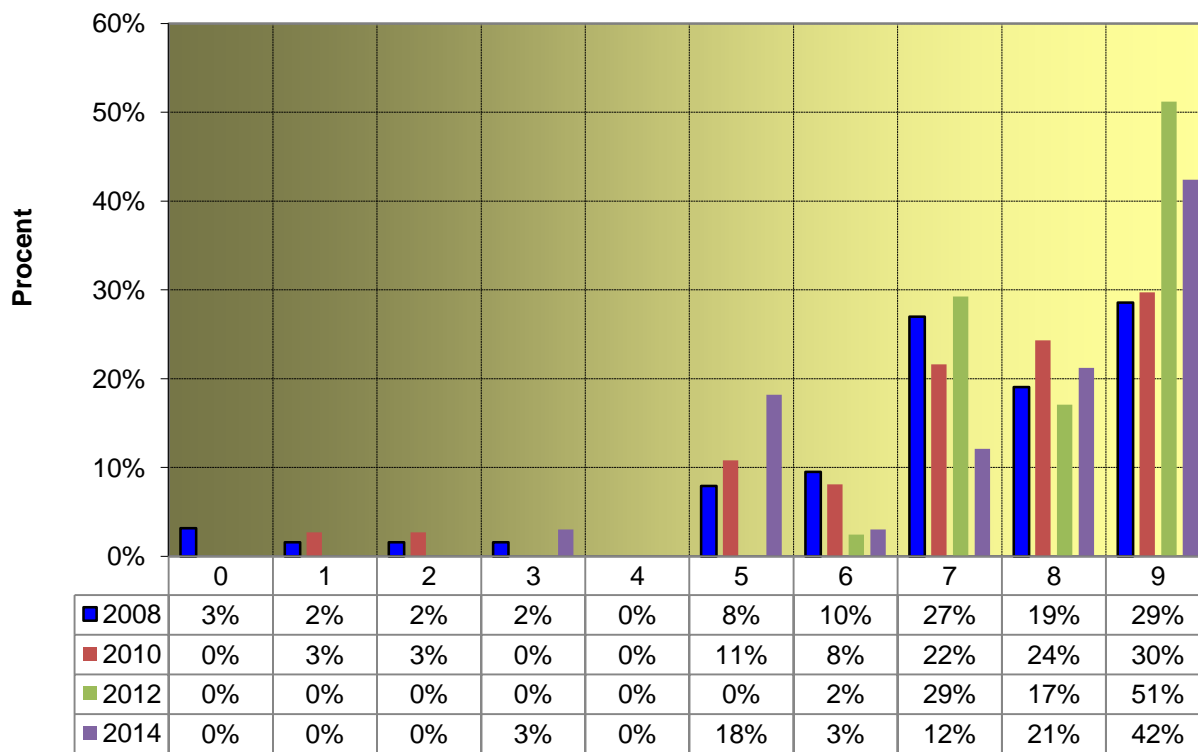
□ Dette spørgsmål er nyt i 2012

Gennemsnit

- 2012: 8,1
- 2014: 8,0

Landplads

Hvor tilfreds er du med din landplads?



0=utilfreds

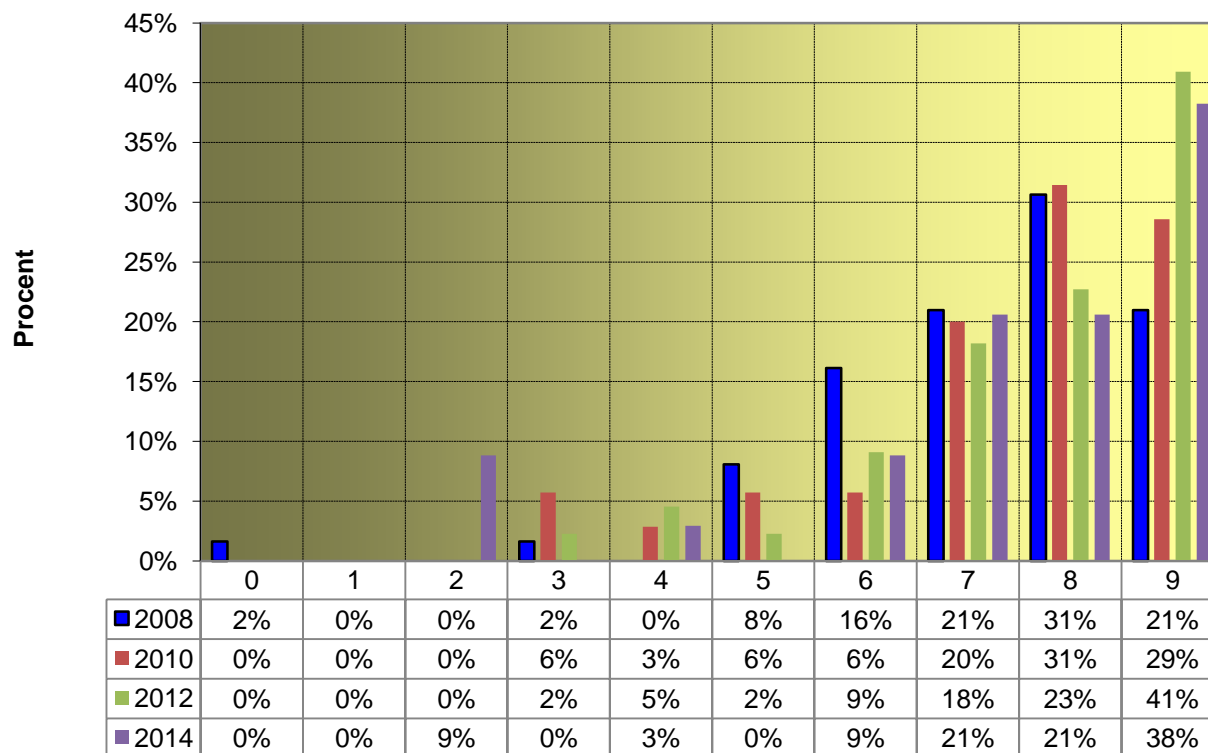
9=meget tilfreds

Gennemsnit

- 2008: 7,0
- 2010: 7,2
- 2012: 8,2
- 2014: 7,5

Landplads

Hvor tilfreds er du med adgange til el og vand?



0=utilfreds

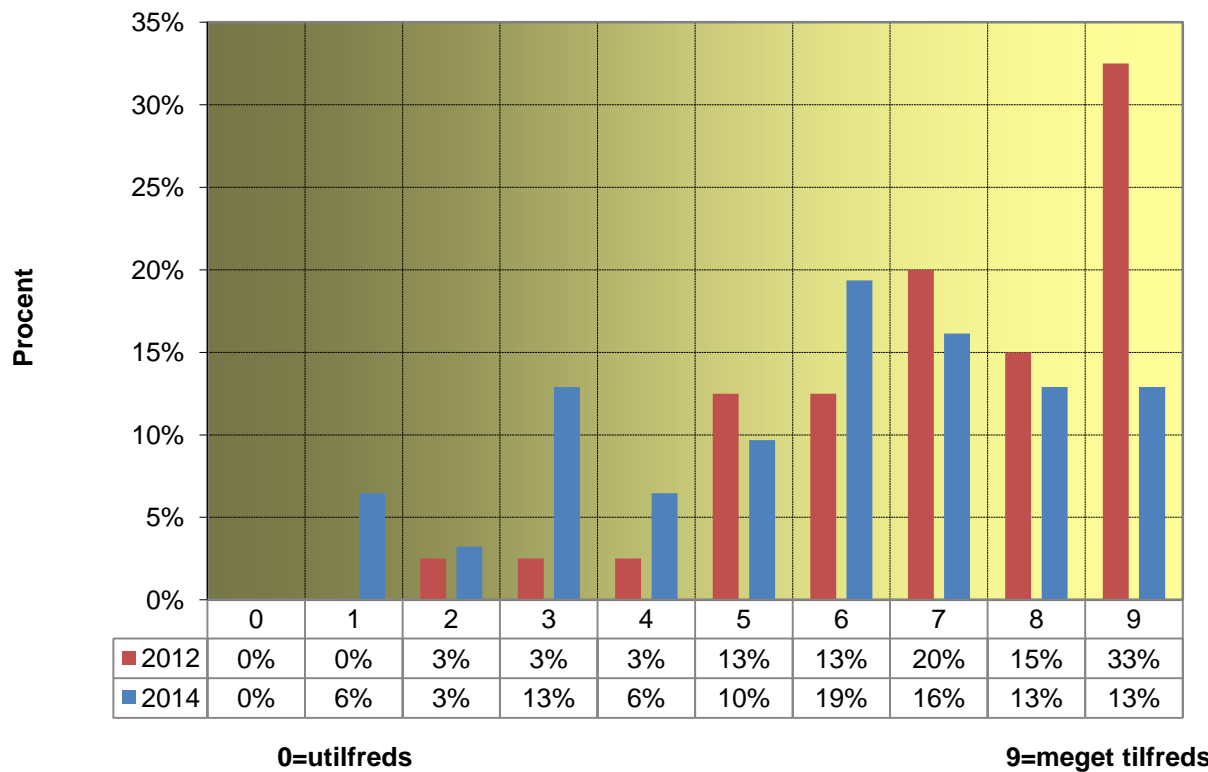
9=meget tilfreds

Gennemsnit

- 2008: 7,2
- 2010: 7,4
- 2012: 7,7
- 2014: 7,4

Landplads

Hvor tilfreds er du med masteskure og mastefaciliteter ?



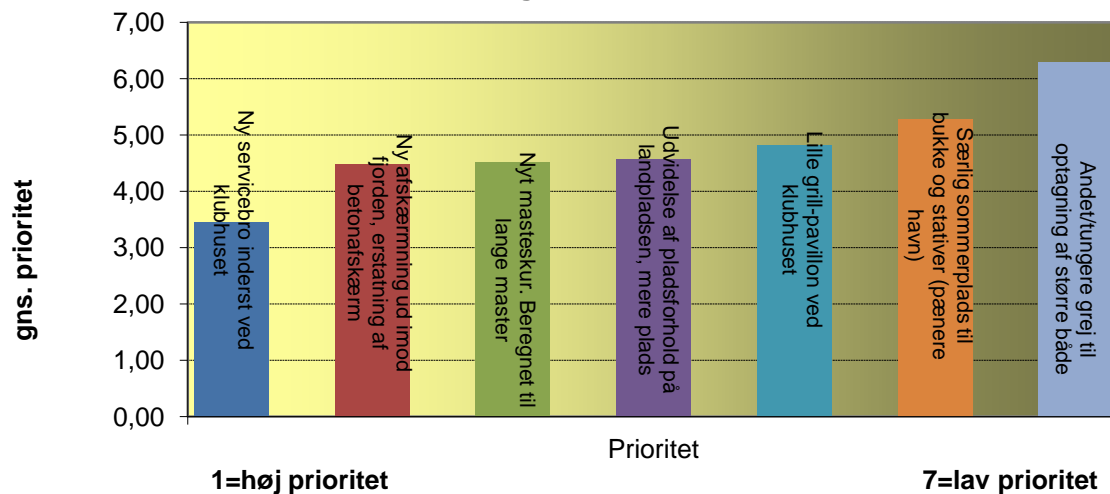
□ Dette spørgsmål er nyt i 2012

Gennemsnit

- 2012: 7,1
- 2014: 5,7

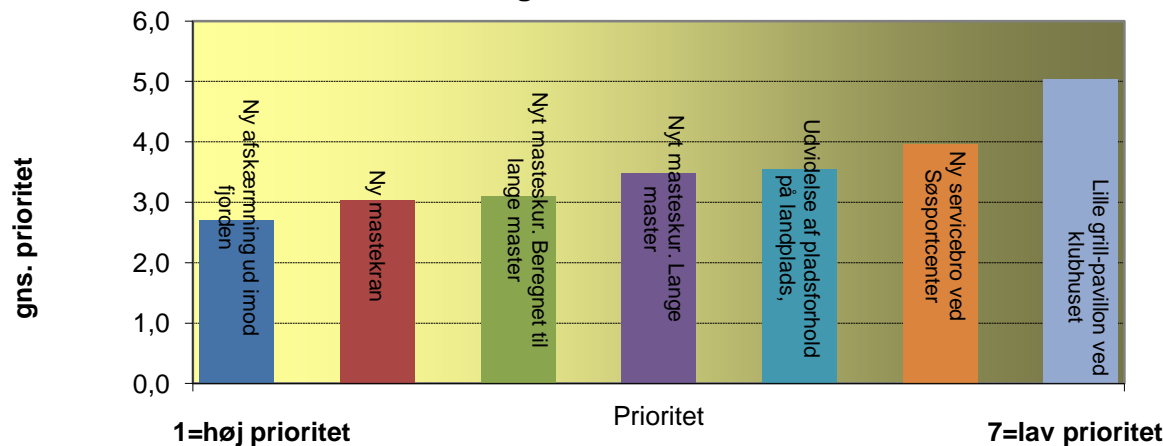
Mulige anskaffelser

Mulige anskaffelser I 2012



- Ny servicebro inderst ved klubhuset
- Ny afskærmning ud imod fjorden, erstatning af betonafskærm
- Nyt masteskur. Beregnet til lange master
- Udvidelse af pladsforhold på landpladsen, mere plads
- Lille grill-pavillon ved klubhuset

Mulige anskaffelser 2014



- Ny afskærmning ud imod fjorden
- Ny mastekran
- Nye fri/optaget-skilte
- Nyt masteskur. Lange master
- Udvidelse af pladsforhold på landplads,
- Ny servicebro ved Søsportcenter
- Lille grill-pavillon ved klubhuset

Bemærkninger på skemaerne 2014

- Opkræv afgift fra de både der har landstrøm hele tiden
- Vandspildet er enormt!. Jeg foreslå at hver bådejer har en "sprøjtepistol" som kan monteres på slangen så man er fri for at kravle ned for at lukke for vandet.
- Der er ikke bruge for mange af projekterne på listen - har derfor kun prioriteret 2 (kommentar: Dette er set på flere besvarelser hvor ikke alle prioriteringerne er anvendt)
- Bytterubrik til bytning af vagter på hjemmesiden ønskes.
- Opkræv penge, f.eks. 200 kr., fra andelshavere som ikke deltager I vagtordningen
- Jeg synes der administreres virkeligt godt !